

目次 Contents

- 1** UKCホールディングスについて
About UKC Holdings
- 2** 当期ハイライト/業界ポジション
Consolidated Financial Highlights / FY2013 Market Position
- 3** 連結経営成績
Consolidated Operating Results
- 4** 連結事業セグメント別経営成績
Consolidated Operating Results by Business Segment
- 5** 連結主要財務指標
Major Financial Indicators
- 6** 1株あたり情報
Per Share Information
- 7** 連結貸借対照表
Consolidated Balance Sheets
- 9** 連結損益計算書/連結包括利益計算書
Consolidated Statements of Income / Consolidated Statements of Comprehensive Income
- 11** 連結キャッシュ・フロー計算書
Consolidated Statements of Cash Flows
- 13** 株式の状況
Stock Information

会社概要 Company Overview

商号 株式会社UKCホールディングス
Company Name UKC Holdings Corporation

事業内容 各種半導体・電子部品販売事業、電子機器・システム機器販売事業、品質検査事業、EMS事業等を営むこと、およびこれらの事業を営む会社の株式又は持分を保有することにより、当該会社の事業活動を支配・管理すること
 UKC Holdings engages in sales of various semiconductors and electronic components, sales of electronic equipment and system equipment, quality inspection services, and the EMS business, as well as controls and manages the business activities of companies that engage in the above-mentioned businesses by holding their shares and equities.

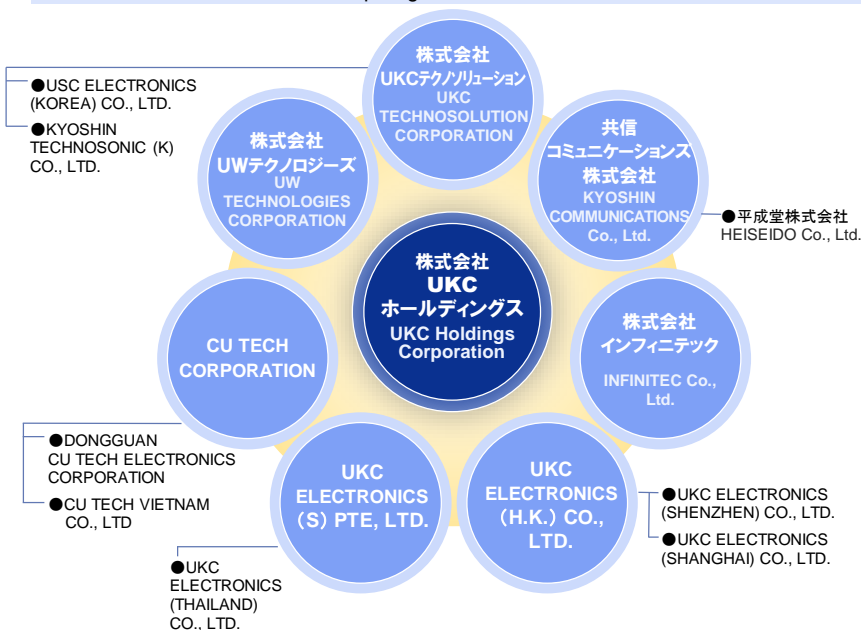
本店所在地 〒141-0032 東京都品川区大崎一丁目11番2号 ゲートシティ大崎イーストタワー15階
Head Office TEL: 03-3491-6575 FAX: 03-3491-7825
 15FL., East Tower, Gate City Ohsaki, 1-11-2 Osaki, Shinagawa-ku, Tokyo 141-0032, Japan
 TEL: +81-3-3491-6575 FAX: +81-3-3491-7825

設立 2009年10月1日
Founded October 1, 2009

資本金 43億83百万円
Paid-in Capital ¥4,383 million

従業員数 260名(グループ全体1,375名)(2016年3月31日現在)
Number of Employees 260(Group total 1,375) as of March 31, 2016

UKCグループ組織 UKC Group Organization



事業領域 Business Domains

事業部門(セグメント) Business Segments	主要製品 / サービス Main Products / Services
半導体 Semiconductors	イメージセンサー、メモリー、マイコン、システムLSI、パワーデバイス、その他半導体 Image sensors, memory, microcomputers, system LSI, power device and other semiconductors
半導体及び電子部品事業 Semiconductors / Electronic components business	液晶パネル、バッテリー、光学ピックアップ、異方性導電膜(ACF)、基板、タッチパネル、複合部品、その他一般電子部品 LCD panels, batteries, optical pick-ups, Anisotropic Conductive Film (ACF)*, circuit boards, touch panels, composite parts, and other practical electronic components
EMS	電子機器受託製造サービス Electronic Manufacturing Services
その他 Other	LED照明、太陽光パネル、DDS事業* LED lighting, Solar panel, DDS business
電子機器 Electronic equipment	各種VTR、カメラ、ビデオプリンター、音響映像関連機器 Various VTRs, cameras, video printers, and audio-visual related equipment
記録媒体品 Recording media	磁気テープ、光ディスク、データ記録用ディスク Magnetic tapes, optical disks, and data memory disks
電子機器事業 Electronic equipment business	製品 Products 電子機器を組み合わせたシステム製品、セキュリティ関連製品 System products that combine electronic equipment, and security-related products
その他 Other	電子機器の修理、AV機器のレンタル、教育用ソフトウェア Electronic equipment repairs, audio-visual devices rentals, and educational software
システム機器事業 System equipment business	産業電子機器及び伝送端末機器 Industrial electronic equipment and transmission terminal equipment 非接触ICカード(NFC & FeliCa) R/Wモジュール、電子決済端末、出入管理端末 Contactless IC card (NFC & FeliCa) R/W module, Electronic payment terminal, Access control terminal
その他 Other	信頼性試験受託業務、環境物質分析受託業務 Reliability assessment services and environmental material analysis services

* DDS事業 (Dust Detection System Business)

太陽光発電における太陽光パネル表面上の汚れや温度上昇等に起因する発電効率の劣化を測定するセンサーを内蔵する機器の開発・設計・製造・販売事業と発電効率に関するデータ提供を行うサービス事業からなる

DDS business consists of developing, designing, manufacturing, and selling equipment incorporating sensors that monitor energy loss resulting from dust on and temperature rise of solar panels, and data providing service on power generation efficiency.

当期ハイライト Consolidated Financial Highlights

売上高(百万円)
Net sales (¥ millions)

288,684

営業利益(百万円)
Operating income (¥ millions)

6,487

経常利益(百万円)
Ordinary income (¥ millions)

5,448

親会社株主に帰属する
当期純利益(百万円)
Net income attributable to
owners of the parent (¥ millions)

3,200

業界ポジション FY2014 Position in the industry (Electronics distributors listed in Japan)

連結売上高(百万円) Consolidated net sales (¥ millions)

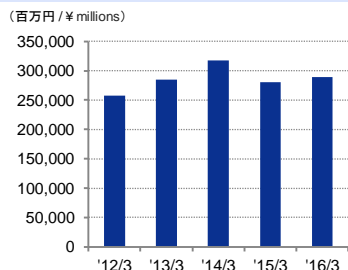
1	(-) マクニカ・富士エレ ホールディングス	MACNICA FUJI ELECTRONICS HOLDINGS, INC.	405,315
2	(3) UKCホールディングス	UKC Holdings Corporation	288,684
3	(1) 黒田電気	KURODA ELECTRIC CO., LTD.	285,684
4	(4) 丸文	MARUBUN CORPORATION	279,571
5	(5) 加賀電子	KAGA ELECTRONICS CO., LTD.	245,387
6	(8) リョーサン	Ryosan Company, Limited	228,149
7	(6) 菱電商事	Ryoden Trading Company, Limited	221,990
8	(10) エレマテック	Elematec Corporation	216,824
9	(9) 三信電気	SANSHIN ELECTRONICS CO., LTD.	199,075
10	(11) トーメンデバイス	TOMEN DEVICES CORPORATION	189,372
11	(12) 立花エレテック	TACHIBANA ELETECH CO., LTD.	162,142
12	(7) エクセル	EXCEL CO., LTD.	148,945
13	(17) パイテックホールディングス	VITEC HOLDINGS CO., LTD.	145,415
14	(15) 佐鳥電機	SATORI ELECTRIC CO., LTD.	129,745

連結営業利益(百万円)/利益率(%) Consolidated operating income (¥ millions)/ Operating margin (%)

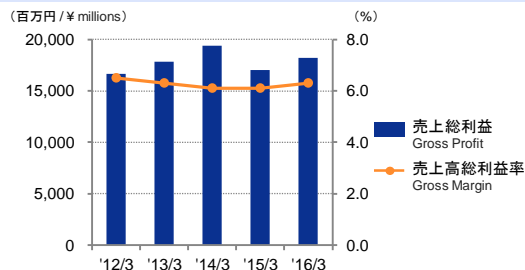
1	(-) マクニカ・富士エレ ホールディングス	MACNICA FUJI ELECTRONICS HOLDINGS, INC.	9,729	2.4
2	(1) 黒田電気	KURODA ELECTRIC CO., LTD.	8,108	2.8
3	(4) 加賀電子	KAGA ELECTRONICS CO., LTD.	7,788	3.2
4	(3) エレマテック	Elematec Corporation	6,868	3.2
5	(6) UKCホールディングス	UKC Holdings Corporation	6,487	2.2
6	(8) 立花エレテック	TACHIBANA ELETECH CO., LTD.	5,616	3.5
7	(5) リョーサン	Ryosan Company, Limited	5,538	2.4
8	(13) カナデン	KANADEN CORPORATION	4,333	3.6
9	(7) 菱電商事	Ryoden Trading Company, Limited	3,673	1.7
10	(9) 丸文	MARUBUN CORPORATION	3,212	1.1
11	(10) エクセル	EXCEL CO., LTD.	3,054	2.1
12	(15) 萩原電気	HAGIWARA ELECTRIC CO., LTD.	3,015	3.2
13	(11) 伯東	Hakuto Co., Ltd.	2,906	2.5
14	(19) パイテックホールディングス	VITEC HOLDINGS CO., LTD.	2,461	1.7

・2016年3月期を中心とした直近期の決算数値を基に作成
Compiled based on earnings results data for the latest fiscal year mainly ended March 31, 2016
・()内は前年順位
Parentheses indicate rank for the previous fiscal year.

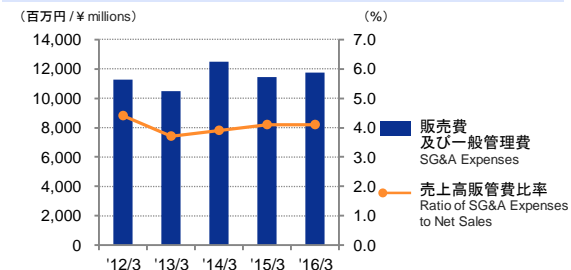
売上高
Net Sales



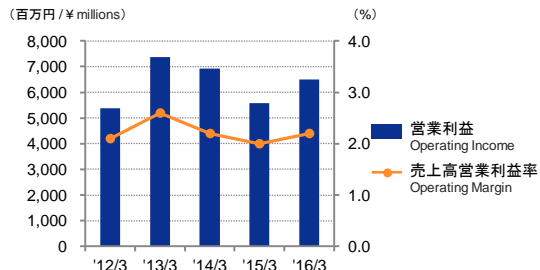
売上総利益/売上高総利益率
Gross Profit / Gross Margin



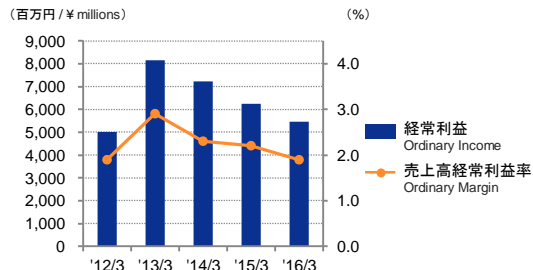
販売費及び一般管理費/売上高販管費比率
SG&A Expenses / Ratio of SG&A Expenses to Net Sales



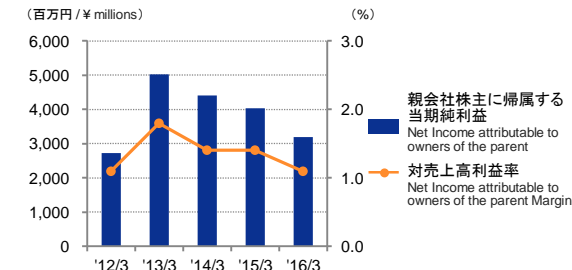
営業利益/売上高営業利益率
Operating Income / Operating Margin



経常利益/売上高経常利益率
Ordinary Income / Ordinary Margin

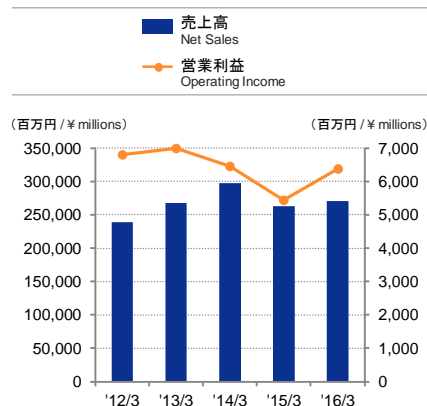


親会社株主に帰属する当期純利益/対売上高利益率
Net Income attributable to owners of the parent / Margin

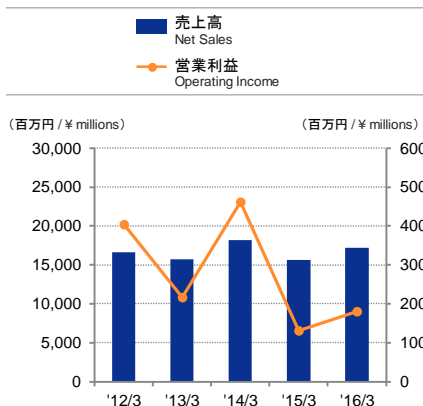


	2012/3		2013/3		2014/3		2015/3		2016/3	
	金額 Amount (百万円 / ¥ millions)	構成 (%) Composition ratio	金額 Amount (百万円 / ¥ millions)	構成 (%) Composition ratio	金額 Amount (百万円 / ¥ millions)	構成 (%) Composition ratio	金額 Amount (百万円 / ¥ millions)	構成 (%) Composition ratio	金額 Amount (百万円 / ¥ millions)	構成 (%) Composition ratio
売上高 Net sales	257,088	100	284,508	100	317,042	100	280,672	100	288,684	100
売上総利益 Gross profit	16,665	6.5	17,851	6.3	19,411	6.1	17,032	6.1	18,250	6.3
販売費及び一般管理費 SG&A expenses	11,275	4.4	10,490	3.7	12,485	3.9	11,454	4.1	11,763	4.1
営業利益 Operating income	5,389	2.1	7,360	2.6	6,925	2.2	5,578	2.0	6,487	2.2
経常利益 Ordinary income	5,008	1.9	8,162	2.9	7,237	2.3	6,233	2.2	5,448	1.9
親会社株主に帰属する当期純利益 Net income attributable to owners of the parent	2,722	1.1	5,025	1.8	4,398	1.4	4,037	1.4	3,200	1.1

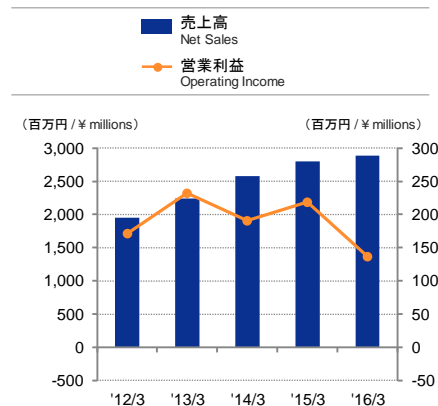
半導体及び電子部品事業
Semiconductors / Electronic components business



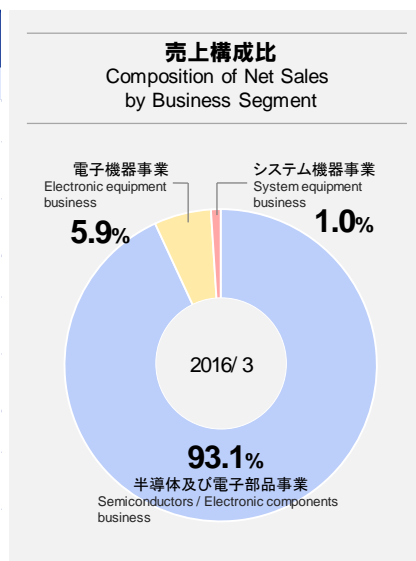
電子機器事業
Electronic equipment business



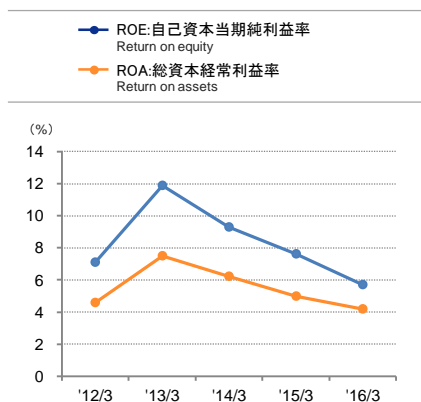
システム機器事業
System equipment business



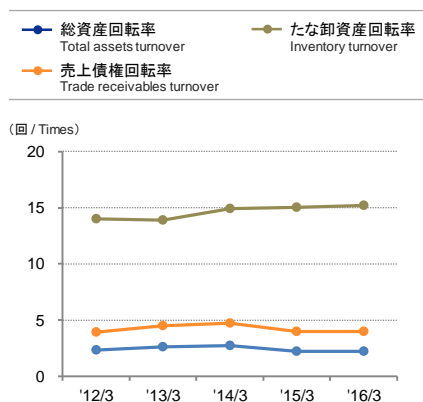
	2012/3	2013/3	2014/3	2015/3	2016/3
	(百万円 / ¥ millions)	(百万円 / ¥ millions)	(百万円 / ¥ millions)	(百万円 / ¥ millions)	(百万円 / ¥ millions)
半導体及び電子部品事業 Semiconductors / Electronic components business					
売上高 Net sales	238,542	267,417	297,206	263,360	270,388
営業利益 Operating income	6,802	6,998	6,451	5,448	6,376
電子機器事業 Electronic equipment business					
売上高 Net sales	16,589	15,700	18,214	15,639	17,211
営業利益 Operating income	404	217	462	130	180
システム機器事業 System equipment business					
売上高 Net sales	1,956	2,242	2,575	2,796	2,882
営業利益 Operating income	172	232	191	219	137



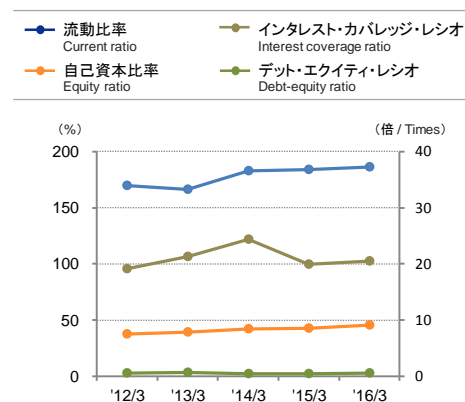
収益性指標
Profitability



効率性指標
Efficiency



安全性指標
Stability



2012/3 2013/3 2014/3 2015/3 2016/3

収益性指標 Profitability		2012/3	2013/3	2014/3	2015/3	2016/3
ROE: 自己資本当期純利益率 Return on equity *1	(%)	7.1	11.9	9.3	7.6	5.7
ROA: 総資本経常利益率 Return on assets *2	(%)	4.6	7.5	6.2	5.0	4.2
効率性指標 Efficiency		2012/3	2013/3	2014/3	2015/3	2016/3
総資産回転率 Total assets turnover *3	(回 / Times)	2.36	2.60	2.73	2.24	2.24
売上債権回転率 Trade receivables turnover *4	(回 / Times)	3.93	4.51	4.71	3.97	4.01
たな卸資産回転率 Inventory turnover *5	(回 / Times)	13.99	13.88	14.92	15.01	15.22
安全性指標 Stability		2012/3	2013/3	2014/3	2015/3	2016/3
流動比率 Current ratio *6	(%)	169.7	166.7	182.7	183.8	186.0
自己資本比率 Equity ratio *7	(%)	37.7	39.4	42.2	42.5	45.3
インタレスト・カバレッジ・レシオ Interest coverage ratio *8	(倍 / Times)	19.1	21.3	24.4	19.9	20.5
デット・エクイティ・レシオ Debt-equity ratio *9	(倍 / Times)	0.52	0.62	0.48	0.48	0.51

*1 ROE: 自己資本当期純利益率 = 当期純利益 ÷ 期首・期末平均自己資本 × 100 (%)
Return on equity = (Net income / Average shareholders' equity) × 100 (%)

*2 ROA: 総資本経常利益率 = 経常利益 ÷ 期首・期末平均総資産 × 100 (%)
Return on assets = Ordinary income / Average total assets (yearly average) × 100 (%)

*3 総資産回転率 = 売上高 ÷ 期首・期末平均総資産 (回)
Total assets turnover = Net sales / Average total assets (Times)

*4 売上債権回転率 = 売上高 ÷ 期首・期末平均売上債権 (回)
Trade receivables turnover = Net sales / Average trade receivables (Times)

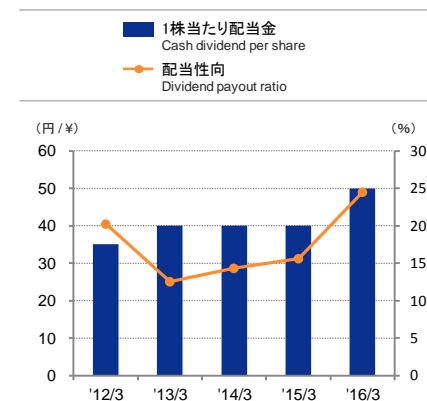
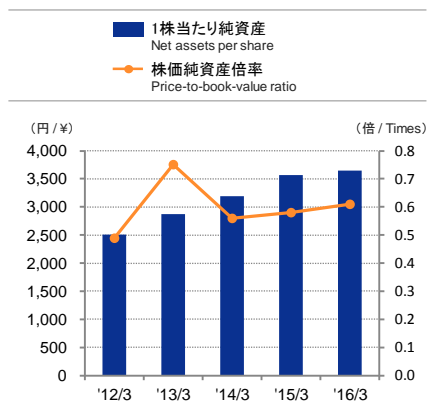
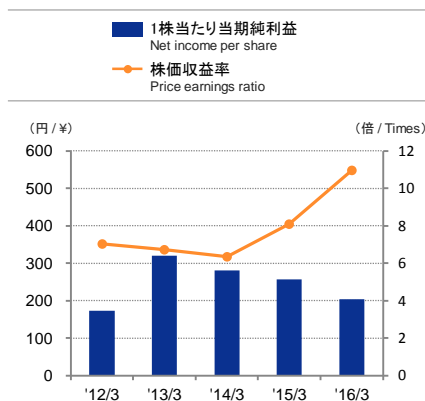
*5 たな卸資産回転率 = 売上高 ÷ 期首・期末平均たな卸資産 (回)
Inventory turnover = Net sales / Average inventories (Times)

*6 流動比率 = 流動資産 ÷ 流動負債 × 100 (%)
Current ratio = (Current assets / Current liabilities) × 100 (%)

*7 自己資本比率 = 自己資本 ÷ 総資産 × 100 (%)
Equity ratio = (Shareholders' equity / Total assets) × 100 (%)

*8 インタレスト・カバレッジ・レシオ = (営業利益 + 受取利息配当金) / 金融費用 (支払利息・割引料) (倍)
Interest coverage ratio = (Operating income + Interest and dividend income) / Financial expenses (Interest and discount expense) (Times)

*9 デット・エクイティ・レシオ = 有利子負債 (= 短期借入金 + 1年内返済長期借入金 + 長期借入金) / 自己資本 (倍)
Debt-equity ratio = Interest-bearing debt (= short-term loans payable + long-term loans payable within one year + long-term loans payable) / Total shareholders' equity (Times)



	2012/3 FY2011	2013/3 FY2012	2014/3 FY2013	2015/3 FY2014	2016/3 FY2015
1株当たり当期純利益 Net income per share *1 (円/¥)	173.43	320.14	280.21	257.21	203.88
株価収益率 Price earnings ratio *2 (倍/Times)	7.03	6.71	6.36	8.10	10.95
1株当たり純資産 Net assets per share *3 (円/¥)	2,505.07	2,869.23	3,186.08	3,565.03	3,651.57
株価純資産倍率 Price-to-book-value ratio *4 (倍/Times)	0.49	0.75	0.56	0.58	0.61
1株当たり配当金 Cash dividend per share (円/¥)	35.00	40.00	40.00	40.00	50.00
配当性向 Dividend payout ratio *5 (%)	20.2	12.5	14.3	15.6	24.5
期末発行済み株式数 Number of shares issued at year-end (千株/Thousand shares)	15,700	15,700	15,700	15,700	15,700
期末株価 Stock price at year-end (円/¥)	1,220	2,147	1,781	2,083	2,233

*1 1株当たり当期純利益＝当期純利益÷期中平均株式数(円)
 Net income per share = Net income / Average number of shares issued (¥)

*2 株価収益率＝期末株価÷1株当たり当期純利益(倍)
 Price earnings ratio = Stock price at year-end / Net income per share (Times)

*3 1株当たり純資産＝期末純資産÷期末発行済み株式数(円)
 Net assets per share = Net assets at year-end / Number of shares issued at year-end (¥)

*4 株価純資産倍率＝期末株価÷1株当たり純資産(倍)
 Price-to-book-value ratio = Stock price at year-end / Net assets per share (Times)

*5 配当性向＝1株当たり配当金額÷1株当たり当期純利益×100(%)
 Dividend payout ratio = (Cash dividend per share / Net income per share) × 100 (%)

3月31日終了の会計年度 As of March 31, 2012, 2013, 2014, 2015 and 2016

(百万円 / ¥ millions)

資産の部 Assets		2012	2013	2014	2015	2016
流動資産 Current assets	現金及び預金 Cash and deposits	17,925	12,601	17,658	27,542	22,705
	受取手形及び売掛金 Notes and accounts receivable—trade	61,015	65,119	69,633	71,857	72,225
	商品及び製品 Merchandise and finished goods	16,081	23,304	17,611	17,716	17,849
	仕掛品 Work in process	352	297	434	479	460
	原材料及び貯蔵品 Raw materials and supplies	458	489	370	786	632
	繰延税金資産 Deferred tax assets	534	877	677	534	417
	その他 Other	3,194	5,802	5,297	5,074	5,382
	貸倒引当金 Allowance for doubtful accounts	(101)	(144)	(170)	(263)	(345)
	流動資産合計 Total current assets	99,461	108,349	111,512	123,728	119,328
固定資産 Noncurrent assets	有形固定資産 Property, plant and equipment					
	建物及び構築物 Building and structures	543	714	695	698	778
	工具、器具及び備品 Tools, furniture and fixtures	270	293	305	265	243
	リース資産 Lease assets	183	171	215	178	221
	その他 Other	790	896	1,168	1,298	1,067
	有形固定資産合計 Total property, plant and equipment	1,787	2,076	2,384	2,441	2,310
	無形固定資産 Intangible assets					
	リース資産 Lease assets	109	67	25	—	—
	その他 Other	191	393	449	385	338
	無形固定資産合計 Total intangible assets	300	461	475	385	338
	投資その他の資産 Investments and other assets					
	投資有価証券 Investment securities	1,803	2,427	3,011	4,159	3,296
	繰延税金資産 Deferred tax assets	130	39	104	24	29
	その他 Other	1,078	944	2,109	2,432	2,315
	貸倒引当金 Allowance for double accounts	(177)	(76)	(1,160)	(1,387)	(1,211)
投資その他の資産合計 Total investments and other assets	2,835	3,336	4,064	5,229	4,430	
固定資産合計 Total noncurrent assets	4,923	5,874	6,924	8,055	7,079	
資産合計 Total assets	104,385	114,223	118,436	131,784	126,408	

連結貸借対照表(2) Consolidated Balance Sheets (2)

8

3月31日終了の会計年度 As of March 31, 2012, 2013, 2014, 2015 and 2016

(百万円 / ¥ millions)

負債の部 Liabilities		2012	2013	2014	2015	2016
流動負債 Current liabilities	支払手形及び買掛金 Notes and accounts payable—trade	38,837	35,371	37,487	43,563	34,945
	短期借入金 Short-term loans payable	14,817	20,937	16,120	18,617	22,522
	1年以内返済予定の長期借入金 Current portion of long-term debt	697	4,295	2,044	970	2,825
	リース債務 Lease obligations	106	105	98	62	89
	未払法人税等 Income taxes payable	1,492	2,056	1,636	1,035	1,050
	賞与引当金 Provision for bonuses	527	420	454	387	530
	役員賞与引当金 Provision for directors' bonuses	—	—	—	—	—
	事業譲渡損失引当金 Provision for loss on transfer of business	—	—	—	—	—
	その他 Other	2,126	1,827	3,198	2,685	2,206
	流動負債合計 Total current liabilities	58,605	65,014	61,040	67,322	64,169
固定負債 Noncurrent liabilities	長期借入金 Long-term loans payable	4,865	2,610	5,893	7,104	3,635
	リース債務 Lease obligations	198	145	152	120	135
	繰延税金負債 Deferred tax liabilities	49	114	38	377	192
	役員退職慰労引当金 Provision for directors' retirement benefits	34	37	40	35	38
	退職給付引当金 Provision for retirement benefits	588	627	—	—	—
	退職給付に係る負債 Net defined benefit liability	—	—	692	299	368
	その他 Other	372	272	152	154	139
	固定負債合計 Total noncurrent liabilities	6,108	3,806	6,970	8,091	4,509
負債合計 Total liabilities	64,714	68,821	68,010	75,413	68,679	
純資産の部 Net Assets						
株主資本 Shareholders' equity	資本金 Capital stock	4,383	4,383	4,383	4,383	4,383
	資本剰余金 Capital surplus	6,342	6,342	6,342	6,342	6,342
	利益剰余金 Retained earnings	30,061	34,361	37,818	41,273	43,767
	自己株式 Treasury stock	(0)	(1)	(2)	(3)	(4)
	株主資本合計 Total shareholders' equity	40,787	45,085	48,541	51,996	54,489
その他の 包括利益累計額 Accumulated other comprehensive income	その他有価証券評価差額金 Valuation difference on available-for-sale securities	217	363	254	894	588
	繰延ヘッジ損益 Deferred gains or losses on hedges	—	—	—	—	—
	為替換算調整勘定 Foreign currency translation adjustments	(1,676)	(406)	1,262	3,045	2,304
	退職給付に係る調整累計額 Remeasurements of defined benefit plans	—	—	(43)	25	(62)
	その他の包括利益累計額合計 Total accumulated other comprehensive income	(1,459)	(42)	1,473	3,965	2,829
非支配株主持分 Non-controlling interests	342	359	410	408	409	
純資産合計 Total net assets	39,671	45,402	50,425	56,370	57,728	
負債純資産合計 Total liabilities and net assets	104,385	114,223	118,436	131,784	126,408	

3月31日終了の会計年度 Fiscal year ended March 31, 2012, 2013, 2014, 2015 and 2016

(百万円 / ¥ millions)

連結損益計算書 Consolidated Statements of Income	2012	2013	2014	2015	2016
売上高 Net sales	257,088	284,508	317,042	280,672	288,684
売上原価 Cost of sales	240,422	266,657	297,631	263,640	270,433
売上総利益 Gross profit	16,665	17,851	19,411	17,032	18,250
販売費及び一般管理費 Selling, general and administrative expenses	11,275	10,490	12,485	11,454	11,763
営業利益 Operating income	5,389	7,360	6,925	5,578	6,487
営業外収益 Non-operating income					
受取利息 Interest income	24	29	56	83	78
受取配当金 Dividends income	38	38	33	33	32
仕入割引 Cash discounts	60	7	9	7	7
為替差益 Foreign exchange profit	—	893	365	707	—
受取手数料 Commission income	40	17	—	0	5
その他 Other	117	198	237	162	82
営業外収益合計 Total non-operating income	281	1,184	701	994	207
営業外費用 Non-operating expenses					
支払利息 Interest expenses	254	308	278	285	316
売上債権売却損 Loss on sales of accounts receivable	32	40	10	1	6
為替差損 Foreign exchange losses	276	—	—	—	840
持分法による投資損失 Equity in losses of affiliates	—	—	—	—	—
その他 Other	99	33	100	51	82
営業外費用合計 Total non-operating expenses	663	382	389	339	1,246
経常利益 Ordinary income	5,008	8,162	7,237	6,233	5,448
特別利益 Extraordinary income					
固定資産売却益 Gain on sales of noncurrent assets	2	2	3	2	—
負ののれん発生益 Gain on negative goodwill	71	—	—	—	—
投資有価証券売却益 Gain on sales of investment securities	516	0	5	—	153
その他 Other	0	—	2	—	—
特別利益合計 Total extraordinary income	590	2	11	2	153
特別損失 Extraordinary loss					
固定資産売却損 Loss on sales of noncurrent assets	—	—	4	1	—
固定資産処分損 Loss on disposal of noncurrent assets	9	11	8	3	—
減損損失 Impairment loss	29	—	—	—	—
投資有価証券売却損 Loss on sales of investment securities	—	0	1	—	—
投資有価証券評価損 Loss on valuation of investment securities	15	—	—	—	793
会員権売却損 Loss on sale of membership	—	—	—	9	—

3月31日終了の会計年度 Fiscal year ended March 31, 2012, 2013, 2014, 2015 and 2016

(百万円 / ¥ millions)

連結損益計算書 Consolidated Statements of Income	2012	2013	2014	2015	2016
会員権評価損 Loss on valuation of membership	—	—	23	11	—
本社等移転損失引当金繰入額 Provision for move loss of the main offices	—	—	—	—	—
事業譲渡損 Loss on transfer of business	117	—	—	—	—
退職特別加算金 Special extra retirement payments	93	497	—	—	—
事業譲渡損失引当金繰入額 Provision for loss on transfer of business	—	—	—	—	—
厚生年金基金脱退特別掛金 Additional contribution on withdrawal from person fund	481	—	—	—	—
資産除去債務会計基準の適用に伴う影響額 Loss on adjustment for changes of accounting standard for asset retirement obligations	—	—	—	—	—
その他 Other	15	5	—	0	—
特別損失合計 Total extraordinary losses	764	514	38	27	793
税金等調整前当期純利益 Income before income taxes	4,834	7,650	7,210	6,208	4,809
法人税、住民税及び事業税 Income taxes-current	2,219	2,897	2,603	1,933	1,467
法人税等調整額 Income taxes-deferred	(53)	(293)	146	219	130
法人税等合計 Total income taxes	2,165	2,603	2,750	2,152	1,598
当期純利益 Net income	2,668	5,046	4,459	4,056	3,210
非支配株主に帰属する当期純利益 Net income attributable to non-controlling interests	(54)	20	61	18	10
親会社株主に帰属する当期純利益 Net income attributable to owners of the parent	2,722	5,025	4,398	4,037	3,200

3月31日終了の会計年度 As of March 31, 2012, 2013, 2014, 2015 and 2016

(百万円 / ¥ millions)

連結包括利益計算書 Consolidated Statements of Comprehensive Income	2012	2013	2014	2015	2016
当期純利益 Net income	2,668	5,046	4,459	4,056	3,210
その他の包括利益 Other comprehensive income					
その他有価証券評価差額金 Valuation difference on available-for-sale securities	(314)	146	(109)	640	(306)
繰延ヘッジ損益 Deferred gains or losses on hedges	14	—	—	—	—
為替換算調整勘定 Foreign currency translation adjustment	(92)	1,153	1,668	1,783	(740)
持分法適用会社に対する持分相当額 Share of other comprehensive income of associates accounted for using equity method	—	—	—	—	—
退職給付に係る調整額 Pension liability adjustments	—	—	—	68	(88)
その他の包括利益合計 Total other comprehensive income	(392)	1,299	1,559	2,492	(1,135)
包括利益 Comprehensive income	2,276	6,346	6,019	6,548	2,075
(内訳) Comprehensive income attributable to:					
親会社株主に係る包括利益 Comprehensive income relating to owners of the parent	2,296	6,325	5,958	6,529	2,064
非支配株主に係る包括利益 Comprehensive income relating to non-controlling interests	(19)	20	61	18	10

3月31日終了の会計年度 Fiscal year ended March 31, 2012, 2013, 2014, 2015 and 2016

(百万円 / ¥ millions)

I 営業活動によるキャッシュ・フロー Cash flows from operating activities	2012	2013	2014	2015	2016
税金等調整前当期純利益 Income before income taxes	4,834	7,650	7,210	6,208	4,809
減価償却費 Depreciation and amortization	419	475	607	593	563
資産除去債務会計基準の適用に伴う影響額 Loss on adjustment for changes of accounting standard for asset retirement obligations	—	—	—	—	—
事業譲渡損益(益) Loss (gain) on transfer of business	117	—	—	—	—
事業譲渡損失引当金繰入額 Provision for loss on transfer of business	—	—	—	—	—
退職特別加算金 Special extra retirement payments	93	497	—	—	—
厚生年金基金脱退特別掛金 Special premium on withdrawal from employee pension fund	481	—	—	—	—
固定資産売却損益(益) Loss (gain) on sales of noncurrent assets	(2)	(2)	1	(0)	—
固定資産処分損益(益) Loss (gain) on disposal of noncurrent assets	9	11	8	3	—
投資有価証券売却損益(益) Loss (gain) on sales of investment securities	(516)	(0)	(3)	—	(153)
投資有価証券評価損益(益) Loss (gain) on valuation of investment securities	15	—	—	—	—
減損損失 Impairment loss	29	—	—	—	—
負ののれん発生益 Gain on negative goodwill	(71)	—	—	—	—
会員権評価損 Loss on valuation of membership	—	—	23	11	—
貸倒引当金の増減額(減少) Increase (decrease) in allowance for doubtful accounts	72	(73)	1,060	109	1
役員退職慰労引当金の増減額(減少) Increase (decrease) in reserve for directors' retirement benefits	(166)	3	3	(5)	2
役員賞与引当金の増減額(減少) Increase (decrease) in provision for directors' bonuses	(25)	—	—	—	—
退職給付に係る負債の増減額(減少) Increase (decrease) in net defined liability	51	36	(7)	(218)	(58)
為替差損益(益) Foreign exchange losses (gains)	(96)	1,870	651	645	(629)
受取利息及び受取配当金 Interest and dividends income	(63)	(67)	(89)	(116)	(111)
支払利息 Interest expenses	254	308	278	285	316
持分法による投資損益(益) Equity in (earnings) losses of affiliates	—	—	—	—	—
売上債権の増減額(増加) Decrease (increase) in notes and accounts receivable—trade	8,370	(426)	(201)	2,813	(2,909)
仕入債務の増減額(減少) Increase (decrease) in notes and accounts payable—trade	(6,857)	(6,965)	(2,780)	1,828	(7,029)
たな卸資産の増減額(増加) Decrease (increase) in inventories	(2,968)	(6,267)	6,768	471	(392)
その他 Other	918	(2,368)	1,142	350	280
小計 Subtotal	4,902	(5,318)	14,672	12,981	(5,078)
利息及び配当金の受取額 Interest and dividends income received	63	67	89	116	110
利息の支払額 Interest expenses paid	(254)	(308)	(266)	(277)	(329)
退職特別加算金の支払額 Special extra retirement payments	(93)	(497)	—	—	—
厚生年金基金脱退特別掛金の支払額 Payments for special premium on withdrawal from employee pension fund	(481)	—	—	—	—
法人税等の支払額 Income taxes paid	(1,750)	(2,359)	(2,868)	(2,578)	(1,591)
営業活動によるキャッシュ・フロー Net cash provided by (used in) operating activities	2,385	(8,416)	11,628	10,242	(6,889)

3月31日終了の会計年度 Fiscal year ended March 31, 2012, 2013, 2014, 2015 and 2016

(百万円 / ¥ millions)

II 投資活動によるキャッシュ・フロー Cash flows from investing activities	2012	2013	2014	2015	2016
投資有価証券の取得による支出 Purchase of investment securities	(28)	(76)	(708)	(360)	(6)
投資有価証券の売却による収入 Proceeds from sales of investment securities	624	12	14	—	203
有形固定資産の取得による支出 Purchase of property, plant and equipment	(648)	(588)	(450)	(346)	(369)
有形固定資産の売却による収入 Proceeds from sales of property, plant and equipment	0	2	7	20	69
定期預金の預入による支出 Payments into time deposits	(1,320)	(2,031)	(1,200)	(1,781)	(1,200)
定期預金の払戻による収入 Proceeds from withdrawal of time deposits	1,260	1,260	1,500	2,382	1,816
子会社株式の取得による支出 Purchase of investments in subsidiaries	(652)	(101)	—	—	—
関係会社株式の取得による支出 Purchase of stocks of subsidiaries and affiliates	—	—	—	—	(506)
事業譲渡による収入 Proceeds from transfer of business	5,776	—	—	—	—
その他 Other	16	(70)	(189)	(164)	(374)
投資活動によるキャッシュ・フロー Net cash provided by (used in) investing activities	5,027	(1,592)	(1,026)	(249)	(368)
III 財務活動によるキャッシュ・フロー Cash flows from financing activities					
短期借入金の純増減額(減少) Net increase (decrease) in short-term loans payable	(3,297)	2,475	(6,695)	(58)	5,617
長期借入れによる収入 Proceeds from long-term loans payable	1,170	2,076	5,024	1,732	—
長期借入金の返済による支出 Repayment of long-term loans payable	(1,188)	(928)	(4,498)	(2,069)	(1,479)
株式の発行による収入 Proceeds from issuance of common stock	—	—	—	—	—
自己株式の取得による支出 Purchase of treasury stock	(0)	(1)	(0)	(1)	(0)
自己株式の処分による収入 Proceeds from disposal of treasury stock	—	—	—	—	—
配当金の支払額 Cash dividends paid	(548)	(549)	(941)	(627)	(706)
非支配株主への配当金の支払額 Cash dividends paid to non-controlling interests	(11)	(4)	(10)	(20)	(10)
その他 Other	(104)	(110)	(123)	(86)	(9)
財務活動によるキャッシュ・フロー Net cash provided by (used in) financing activities	(3,980)	2,958	(7,245)	(1,130)	3,410
IV 現金及び現金同等物に係る換算差額 Effect of exchange rate change on cash and cash equivalents	(279)	1,236	1,910	1,450	(387)
V 現金及び現金同等物の増減額(減少) Net increase (decrease) in cash and cash equivalents	3,153	(5,813)	5,267	10,312	(4,235)
VI 現金及び現金同等物の期首残高 Cash and cash equivalents at beginning of period	13,653	16,765	10,561	15,829	26,141
VII 連結除外に伴う現金及び現金同等物の減少額 Decrease in cash and cash equivalents resulting from exclusion of subsidiaries from consolidation	(40)	(390)	—	—	—
VIII 現金及び現金同等物の期末残高 Cash and cash equivalents at end of period	16,765	10,561	15,829	26,141	21,905

株式の状況 Stock Information

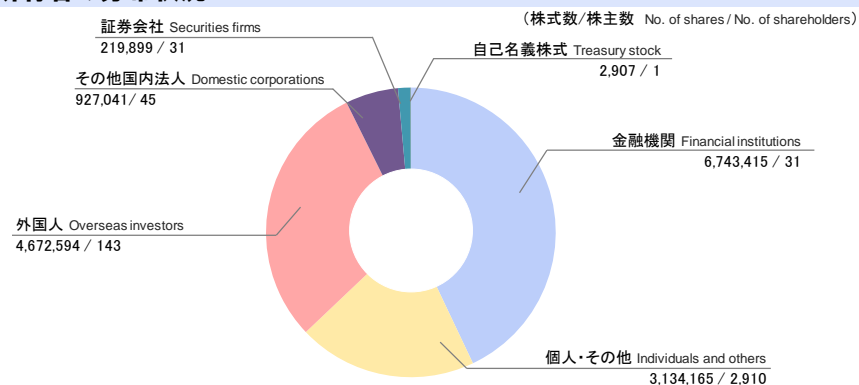
会社が発行する株式の総数	Total number of shares authorized	57,000,000株
発行済株式総数	Total number of shares issued	15,700,021株
株主総数	Number of shareholders	3,161名

大株主一覧(上位10位)

Major Shareholders (Top 10)

	所有株式数 Number of shares held (千株 / Thousand shares)	持株比率 Ownership ratio (%)
みずほ信託銀行(株)退職給付信託ソニー株003口再信託受託者 資産管理サービス信託銀行(株) Trust & Custody Services Bank, Ltd., as trustee for Mizuho Trust & Banking Co., Ltd. (Retirement Benefits Trust Account Held by Sony Corporation: 003)	2,234	14.23
ビービーエイチ フォー フィデリティ ロープライズドストックファンド (プリンシパル オール セクター サポートフォリオ) BBH For Fidelity Low-Priced Stock Fund (Principal all sector sub-portfolio)	1,414	9.00
日本トラスティ・サービス信託銀行(株)(信託口) Japan Trustee Services Bank, Ltd. (Trust account)	749	4.77
みずほ信託銀行(株)退職給付信託東京都民銀行口再信託受託者 資産管理サービス信託銀行(株) Trust & Custody Services Bank, Ltd., as trustee for Mizuho Trust & Banking Co., Ltd. (Retirement Benefits Trust Account Held by The Tokyo Tomin Bank, Limited)	623	3.97
(株)三菱東京UFJ銀行 The Bank of Tokyo-Mitsubishi UFJ, Ltd.	496	3.16
日本マスタートラスト信託銀行(株)(信託口) The Master Trust Bank of Japan, Ltd. (Trust account)	473	3.01
中山邦子 Kuniko Nakayama	374	2.38
(株)みずほ銀行 Mizuho Bank, Ltd.	370	2.35
明治安田生命保険(相) Meiji Yasuda Life Insurance Company	295	1.88
CBNY DFA Intl Small Cap Value Portfolio	260	1.66

所有者の分布状況 Distribution of Shareholders



株価および株式売買高の推移 Stock Price Trend and Trading Volume

